

■ EOL-TE-LED (ETEL)

■ LED Elevado. Luz de borda de taxiway



Conformidade com Normas

CAAC:AC-137-CA-2015-01 & 03
SAC: GB/T 7256 ICAO: Annex 14,
Volume I IEC: TS 61827 FAA: AC
150/5345-46 & EB NO.67 NATO:
STANAG 3316

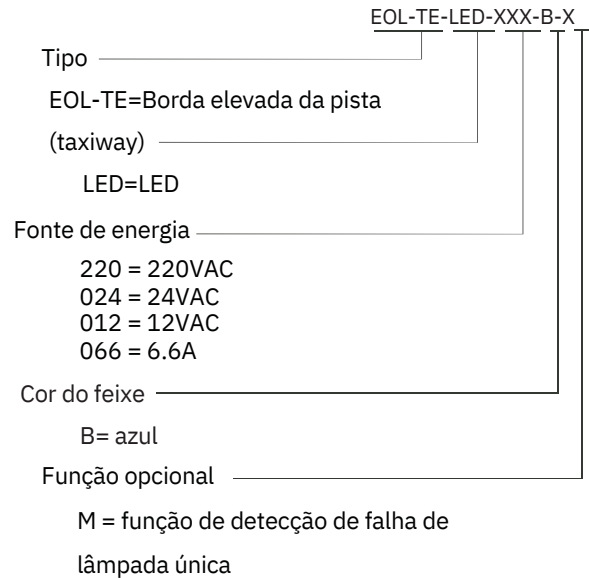
Aplicação/uso

Luz de borda da pista (taxiway)

Características

- LED é caracterizado por longa vida útil, economia de energia eficaz, manutenção gratuita, o que traz enormes benefícios econômicos para o cliente.
- Prisma de cone invertido patenteado com alta taxa de utilização de luz.
- Gerenciamento rigoroso de cores de LED para garantir consistência de cores premium.
- Curva de dimerização consistente com luminária halógena, em conformidade com padrões FAA.
- O ângulo preciso do feixe varia de zero a seis graus, o que não deslumbra os pilotos de perto.
- Prisma feito de material de vidro, cuja superfície é resistente a erosão de areia.
- Borda de cone invertido distinta do prisma, que evita efetivamente acúmulo de chuva, neve, vento e areia.
- Circuito de acionamento proprietário e solução de gerenciamento térmico, que melhora muito a confiabilidade e a vida útil da luminária.
- Fator de potência acima de 0,9, o que minimiza a interferência na rede de energia.
- Função opcional de detecção de falha de lâmpada única, que permite a luz ser aberta como lâmpada halógena quando o LED falhar.
- Manutenção sem ferramentas, fácil desmontagem, substituição da lâmpada com uma só mão.
- O corpo principal é feito de liga de alumínio com superfície anticorrosiva, todos os fixadores são feitos de aço inoxidável, adequados para várias aplicações em ambientes agressivos.
- Usinagem de peças e componentes de alta precisão para garantir que todas as dimensões sejam com qualidade e precisão.
- SROH frangível forjado com usinagem precisa, em conformidade com padrões FAA, garantindo boa estabilidade e confiabilidade.
- Proteção contra entrada de grau IP66 do aparelho, protege o interior da poeira.
- O medidor de nível pode ser colocado diretamente no topo do prisma para ajustar o ângulo horizontal da luminária.

Informações sobre pedidos



* forneça informações detalhadas de instalação ao fazer o pedido, peças sobressalentes e acessórios devem ser encomendados separadamente com pedido específico não

Instalação

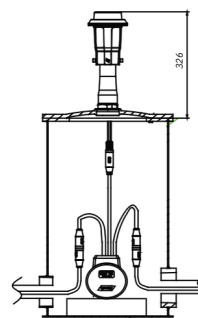


Fig 1. On 12" base profunda.

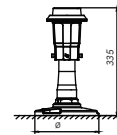


Fig 2.

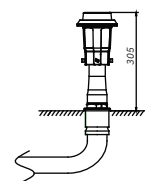
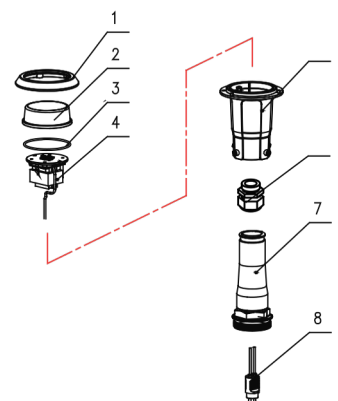


Fig. 3 montagem de estaca

*Por favor, encontre informações detalhadas no manual de instalação

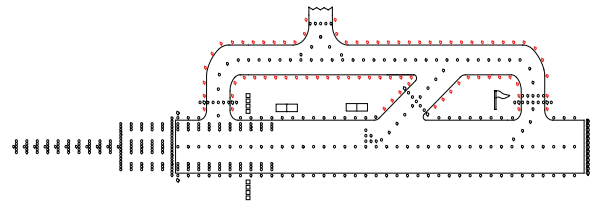
Estrutura

1. Tampa superior
2. Prisma
3. Junta do corpo da luz
4. Conjunto fotoelétrico
5. Corpo da luz
6. Gaxeta à prova d'água
7. Poste frangível
8. Plugue



■ EOL-TE-LED (ETEL)

■ LED elevado. Luz de borda de taxiway



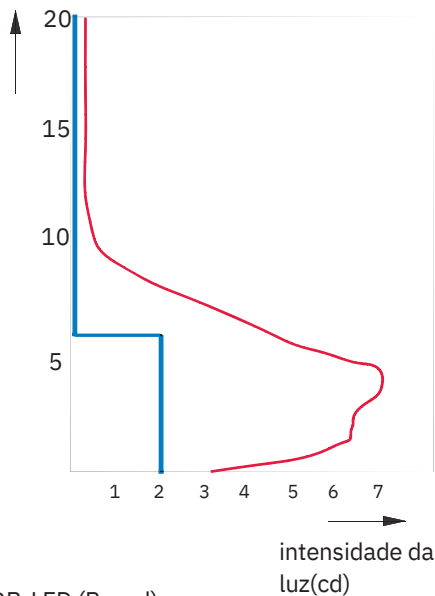
Especificações

Fonte de luz: uma partícula LED azul Potência: 4 VA

IP Grade: IP 66

Dados fotométricos

Ângulo vertical



EOL-OB-LED (Re, d)

Peças de reposição

Est.	Nome da peça	Número do pedido	Descrição
2	Prisma	931116	Prisma de cone invertido III
3	junta de vedação do corpo	41114	O- ring 71* .65
7	Polo Frágível	24211	Acoplamento frágil
8	Plug estilo 6	HT70603	Cabo Secundário Conector-A6 Duplo plugue central (plano Tipo)-Resistente a alta temperatura

Accessories

	Descrição	
1	Flange (10 polegadas)	FL-1
2	Flange(12 polegadas) parafuso G2	FL-12-X-G2
3	Chave de seis ângulos	54101
4	Transformador de isolamento (15 W)	ITF- - 66
5	Cabo secundário conector estilo 7	REC 7
6	Corretor	54211
7	caixa do transformador de isolamento	TJB-12

Aplicação		Feixe principal		cor	Required min cd	Actual min cd
		H	V			
EOL-TE-LED	ICAO 5317	360°	0 - 6°	azul	2	23
			6°----- 75°		2	2
	FAA L-61T	360°	1°----- 6°		2	25

Dados de embalagem

4 lâmpadas elevadas
peso líquido unitário: 1.28 Kg

Tamanho: 300 x 255 x 380 mm³
Peso bruto: 5.5 Kg