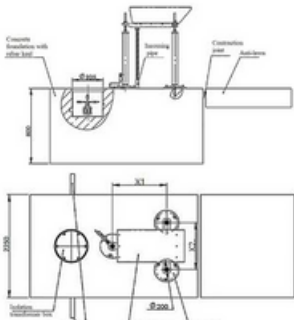


Conformidade com os padrões

OACI: Anexo 14, volume 1
 ICAO: Manual de design do aeródromo, parte 4
 & 6 FAA: AC 150/5345-28
 CAAC: MH5001
 CAAC: AC-137-CA-2015-01-R1
 CAAC: AC-137-CA-2015-07

Aplicação/Usos

Instalação



Localizado no lado esquerdo da pista para fornecer indicação visual precisa do caminho de aproximação para pilotos que se preparam para pousar

Características

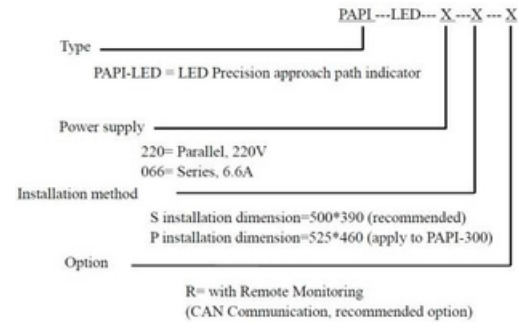
- A distribuição da luz e a cor do feixe devem atender aos requisitos do anexo 14 da ICAO e da FAA AC 5345-28
- O projeto de sistema ótico excelente faz excelente Desempenho de transição vermelho e branco com linha de transição reta
- Use fonte de luz LED, o consumo máximo de energia em baixa temperatura é inferior a 72W
- O sistema de controle elétrico inteligente pode desligar automaticamente a luz em caso de condições anormais
- Cada luminária possui um tubo digital LED de 4 dígitos para exibir em tempo hábil o ângulo de elevação da luminária com alta precisão
- Pequenas alterações no ângulo horizontal lateral podem ser exibidas através de indicadores LED
- O controlador da unidade alcança uma operação chave, fácil de operar e dominar
- "Operação" e "Calibrar voo" são definidos para o painel de controle para facilitar o uso
- O design sem condensação garante que não haja saída de luz anormal das lâmpadas no para-brisa em clima úmido e orvalho
- Os dados do sistema LED PAPI podem ser carregados diretamente no ALCMS com o módulo de comunicação correspondente
- Estrutura geral compacta com pequena área de barlavento e forte resistência ao vento
- O corpo principal da luminária é feito de liga de alumínio resistente à corrosão com tratamento de superfície anticorrosivo. Todos os fixadores são feitos de aço inoxidável, adequados para vários ambientes agressivos
- A perna de liga de alumínio tem a função frangível. Após o processamento mecânico de precisão, está em conformidade com os requisitos da FAA, com desempenho estável e confiável
- Proteção de entrada de grau IP66 do acessório, o que pode evitar poeira no interior
- Suporte horizontal tipo três pernas e estrutura de ajuste de altura, Instalação e ajuste convenientes e precisos no local
- Equipado com nível independente na direção horizontal e longitudinal para instalação e manutenção convenientes
- A área máxima de barlavento da luminária é de 0,48 m²
- O plugue externo da lâmpada é um plugue de núcleo duplo A6, que atende aos requisitos da FAA AC 5345-26 e combina com o cabo de



Informações sobre pedidos

saída do transformador de isolamento

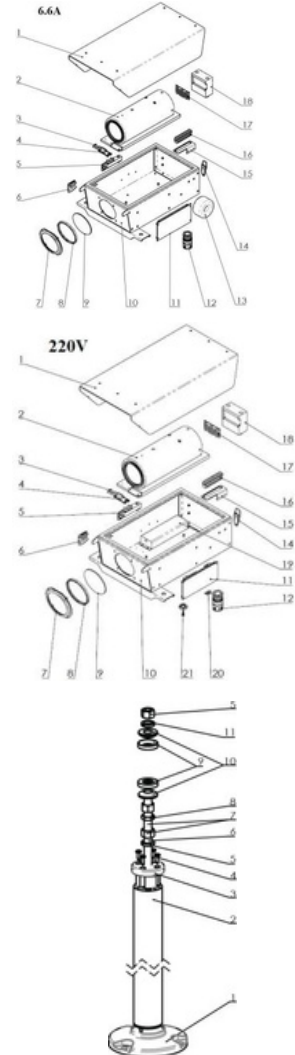
A vida útil do LED deve ser de pelo menos 100.000 horas no ambiente de trabalho com nível máximo de intensidade de luz carga total, a atenuação da luz não deve ser superior a 30%



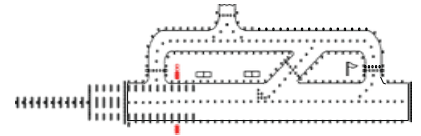
* Ao fazer o pedido, especifique o método de instalação e a altura da lâmpada. Peças de reposição e acessórios devem ser encomendados separadamente e o número do pedido deve ser fornecido

Estrutura

1. Conjunto da placa de cobertura superior.
2. Conjunto de lente óptica.
3. Indicador horizontal
4. Placa de exibição digital
5. Indicador longitudinal
6. Módulo de refrigeração
7. Suporte de prensagem de vedação
8. Anel de vedação de vidro
9. Vidro frontal
10. Caixa
11. Driver
12. Conector de mangueira
13. Transformador
14. Hasp
15. Suporte
16. Bloco de terminais
17. Conjunto de fonte de luz LED
18. Suporte da fonte de luz
19. Mudar a fonte de alimentação
20. Placa de circuito de controle óptico
21. Módulo de controle óptico



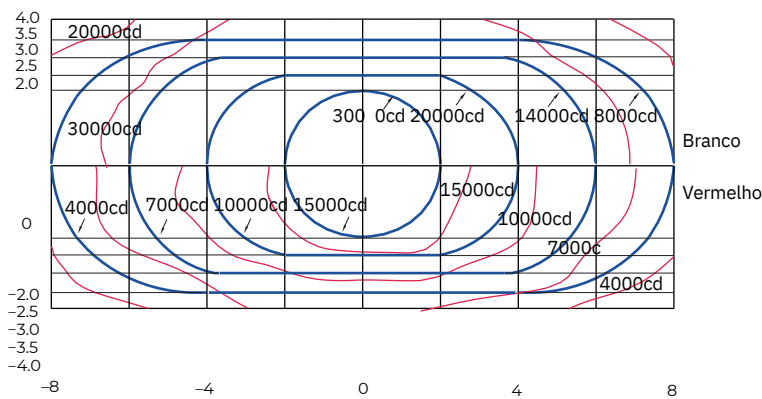
1. Flange
2. Perna de pouso
3. Tampa frontal da perna de pouso
4. Parafuso de rosca ST5.5
5. Arruela de pressão 16
6. Haste do parafuso
7. Porca sextavada M16
8. Porca fina sextavada M16
9. Arruela esférica inferior
10. Arruela esférica superior
11. Arruela de pressão ondulada 16



Parâmetro técnico

Type	Environmental condition (inside the light box)	Power	Remarks
PAPI-LED-066 PAPI-LED-230	Ambient temperature > 55 °C; ambient humidity < 45%	58W	Normal operation
	Ambient temperature < 55 °C; ambient humidity < 45%	64W	Normal operation, the additional electric heating module works
	Ambient temperature > 55 °C; ambient humidity > 45%	64W	Normal operation, the additional demisting module works
	Ambient temperature > 55 °C; ambient humidity > 45%	71W	Normal operation, additional electric heating & defogging modules work simultaneously

Dados fotométricos



Distribuição de intensidade de luz de PAPI, figura ICAO A2-23, FAA L-880 / L-881

Peças de reposição

Caixa

Não	Nome	Pedido nº	Descrição	Qty
4	Placa de exibição digital	7911L	Exibição de ângulo	1
11	Motorista	7911D	Placa de controle	1
13	Transformador	7912S	Transformador toroidal	1
16	Bloco de terminais	48522	Bloco de terminais	2
17	Conjunto de fonte de luz	979247	Conjunto do diodo emissor de luz 88*45	4
20	Controle de luz placa	7911N	Potência de 220V	1
21	Módulo de controle de luz	97911N	Potência de 220V	1

Conjunto de pernas

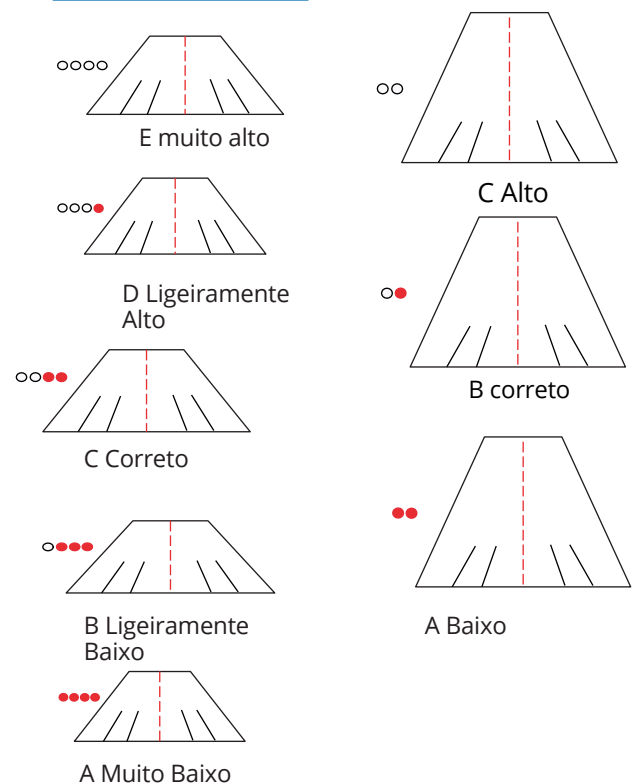
Não.	Nome	Pedido nº.	Descrição
1	Flange	276A1	Flange 240 (G2-H35)
2	Perna	46322	Perna (traseira)

* Consulte o manual de operação para obter informações detalhadas

Acessórios

Não.	Pedido nº.	Descrição
1	ITF-100-066	Transformador de isolamento de 100W
2	TJB-12	Caixa do transformador de isolamento
3	HT 70603	A6 Plugue duplo

Instruções



* Todos os direitos reservados, sujeitos a modificações

Dados de

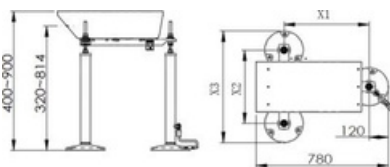
Unidade 1xLED PAPI Dimensão: 780x580x280 mm³

Peso bruto: 35,0 kg

12xpernas + 12xPlacas de flange Dimensão: 835x540x290

mm³ Peso bruto: 40,0kg

Dimensões



Method	Size	X1	X2	X3
S (recommended)		500	390	630
P		525	460	700